

## SAP Business One 10.0 Belege auf Englisch

**SBO1920**

 Jetzt kostenlose Online-Demo starten



Standardbelege sind in deutsch und englisch verfügbar.

Um einen Beleg in englischer Sprache zu erzeugen, muss die Mehrsprachenoption aktiviert werden. Zudem sind einige weitere Schritte notwendig. Diese werden auf den folgenden Seiten beschrieben.

- Sprache im Geschäftspartnerstamm definieren
- Sprache im Dokument definieren
- Artikelstammdaten übersetzen
- Zahlungs- und Versandarten übersetzen
- Übersetzte Werte in Dokumenten anzeigen
- Beleg auf englisch drucken

## Sprache im Geschäftspartnerstamm definieren

Geschäftspartner > Geschäftspartnerstamm

**Geschäftspartner-Stammdaten**

Code:

Name:

Fremdsprachiger Name:

Gruppe:

Währung:

UID-Nummer:

Kontosaldo:

Lieferungen:

Aufträge:

Opportunities:

GP-Währung:

**Allgemein** | **Ansprechpartner** | **Adressen** | **Zahlungsbedin...** | **Zahlungslauf** | **Buchhalt.** | **Eigenschaften** | **Bemerkungen** | **Anhänge**

Tel. 1:

Tel. 2:

**Mobiltelefon**

Fax:

E-Mail:

Website:

Versandart:

Passwort:

Zessionskennzeichen:

GP-Projekt:

Branche:

Geschäftspartnerart:

Ansprechpartner:

ID-Nr. 2:

Einheitliche UID-Nummer:

Bemerkungen:

Vertriebsmitarbeiter:

GP Channel Code:

Techniker:

Gebiet:

Sprache:

Schutz personenbezogener Daten

☐ Natürliche Person

Alias-Name:

GLN:

☒ Aktiv ☐ Inaktiv ☐ Erweitert

von  bis

☐ Versenden von Marketinginhalten sperren

Bemerkungen:

**Aktualisieren** **Abbrechen** **Sie können auch**

# Sprache im Beleg (Bsp.: Kundenauftrag) definieren

Verkauf > Kundenauftrag

Grundsätzlich sollte die Sprache im GP-Stamm definiert werden, in diesem Fall wird sie in jedem Beleg automatisch aufgerufen. Wenn ein Beleg jedoch einmalig in einer anderen Sprache erstellt werden soll, macht eine Anpassung der Sprache im Beleg > Reiter Logistik Sinn.

The screenshot shows the SAP 'Kundenauftrag' (Customer Order) form. The 'Logistik' tab is selected, and the 'Sprache' (Language) field is set to 'German'. The form includes fields for customer information, order details, and logistics data.

**Kundenauftrag**

Kunde: C60000  
Name: SG Elektronik  
Ansprechpartner: Katrin Ackermann  
Kundenref.nr.:  
GP-Währung: USD 1.1700

Nr.: Primär 1054  
Status: Offen  
Buchungsdatum: 27.07.2020  
Lieferdatum:  
Belegdatum: 27.07.2020

**Logistik**

Lieferungsempf.: 208 Hollywood Ave  
Lieferadresse: Los Gatos CA 95030 USA  
Rechnungsadresse: 208 Hollywood Ave  
Rechnungsempfänger: Los Gatos CA 95030 USA  
Versandart: UPS Ground

☐ Kommissionierliste drucken  
Sprache: German  
☐ Beschaffungsbeleg für Nicht-Streckengeschäftslagerposi  
☒ Beschaffungsbeleg für Streckengeschäftslagerpositionen  
☒ Genehmigt  
☒ Teillieferung erlauben

Bemerkungen Kommis...  
GP Channel Name  
GP Channel Ansprech...

Vertriebs-MA: -Kein Vertriebsmitarbeiter-  
Eigentümer:

Gesamt vor Rabatt  
Rabatt %  
Fracht  
☐ Rundung  
Steuer  
Gesamt: 0,00 USD

Bemerkungen

Hinzufügen Abbrechen Kopieren von Kopieren nach

# Artikelstammdaten übersetzen

Lagerverwaltung > Artikelstammdaten

In den Artikelstammdaten müssen die folgenden Felder übersetzt werden:

1. Beschreibung/Name des Artikels
2. Name EinkaufsME (Reiter Einkauf)
3. Name VerkaufsME (Reiter Verkauf)

Hierfür wird das jeweilige Feld angeklickt, dann erscheint in der rechten Ecke des Feldes ein Globussymbol. Dieses muss angeklickt werden. Nun kann der Text für die englische Übersetzung eingegeben werden.

Artikelstammdaten

Artikelnr. Manuell A00001 Lagerartikel  
Beschreibung J.B. Multifunktionsdrucker 1420 Verkaufartikel  
Fremdsprachiger Name Artikel Einkaufsartikel  
Artikelart J.B. Drucker  
Artikelgruppe Manuell  
ME-Gruppe Basis Preisliste  
Barcode  
Stückpreis Hauptwährung 120,00 EUR

Übersetzungen

#	Sprache	Übersetzung
1	English	Druckname in E
2		

ACHTUNG: es kann die Sprache English und English (UK) selektiert werden. Sie sollten eine einheitliche Sprache wählen. All Ihre übersetzten Werte müssen entweder der Sprache English oder der Sprache English (UK) zugeordnet werden.

OK Abbrechen

Artikelstammdaten

Artikelnr. Manuell A00001 Lagerartikel  
Beschreibung J.B. Multifunktionsdrucker 1420 Verkaufartikel  
Fremdsprachiger Name Artikel Einkaufsartikel  
Artikelart J.B. Drucker  
Artikelgruppe Manuell  
ME-Gruppe Basis Preisliste  
Barcode  
Stückpreis Hauptwährung 120,00 EUR

Bevorzugter Lieferant V10000  
Lieferantenkatalognr. 1234567  
Name EinkaufsME Paket  
Artikel pro Einkaufseinheit 10  
Name Verpackungseinheit  
Menge pro Verpackung 1  
Länge  
Breite  
Höhe  
Volumen  
Gewicht  
Faktor 1 1  
Faktor 2 1  
Faktor 3 1  
Faktor 4 1

Steuerkennzeichen Zollfrei %

Artikelstammdaten

Artikelnr. Manuell A00001 Lagerartikel  
Beschreibung J.B. Multifunktionsdrucker 1420 Verkaufartikel  
Fremdsprachiger Name Artikel Einkaufsartikel  
Artikelart J.B. Drucker  
Artikelgruppe Manuell  
ME-Gruppe Basis Preisliste  
Barcode  
Stückpreis Hauptwährung 120,00 EUR

Steuerkennzeichen USSt 16%(06)/19 %  
Name VerkaufsME Stück  
Artikel pro Verkaufseinheit  
Name Verpackungseinheit  
Menge pro Verpackung 1  
Länge  
Breite  
Höhe  
Volumen  
Gewicht  
Faktor 1 1  
Faktor 2 1  
Faktor 3 1  
Faktor 4 1

Aktualisieren Abbrechen

# Zahlungs- und Versandarten übersetzen

Administration > Definition > Geschäftspartner > Zahlungsbedingungen und Administration > Definition > Lagerverwaltung > Versandarten

1. Zahlungsbedingung / Versandart aufrufen/markieren
2. Globus-Symbol drücken
3. Sprache selektieren
4. Übersetzung eingeben und bestätigen

Zahlungsbedingungen - Definition

Code Zahlungsbedingungen **1**

Fälligkeitsdatum basiert auf  **2**

Ab  Monate +  Tage

Toleranztage

Anzahl der Raten

Eingangszahlung öffnen

Skonto definieren

GP-Felder

Gesamtrabatt %

% Zins auf Forderungen

Preisliste

Kreditlimit

Obligo-Limit

Übersetzungen

Tabelle

Feld

Kennzeichen

Standardbeschreibung

Übersetzte Werte

#	Sprache	Übersetzung
1	English	<b>3</b> <input type="text" value="2% 10 days, net 30 days"/> <b>4</b>
2		

**3** **4**

ACHTUNG: es kann die Sprache English und English (UK) selektiert werden. Sie sollten eine einheitliche Sprache wählen. All Ihre übersetzten Werte müssen entweder der Sprache English oder der Sprache English (UK) zugeordnet werden.

# Übersetzte Werte im Beleg zeigen

Beleg aufrufen, Ansicht > Übersetzte Werte

1. Beleg aufrufen
2. Ansicht > Übersetzte Werte
3. Übersetzte Werte werden angezeigt

Ansicht > Übersetzte Werte

#	Typ	Artikelnr.	Artikelbeschreibung	Menge	ME-Name	Stückpreis	Rabat
1		A00001	J.B. Multifunktionsdrucker 1	10,000	Stück	44,00 EUR	10,00
2							0,000

Vertriebs-MA: -Kein Vertriebsmitarbeiter-  
Eigentümer:   
Gesamt vor Rabatt: 1.296.000,00 EUR  
Rabatt: %  
Fracht:   
Rundung:   
Steuer:   
Gesamt: 1.542.240,00 EUR

Kundenauftrag

Kunde: C70000  
Name: Broup Inc.  
Ansprechpartner: Werner Richter  
Kundenref.nr.:  
GP-Währung: USD 1,1400

Nr.: Primär 1055  
Status: Offen  
Buchungsdatum: 27.07.2020  
Lieferdatum:  
Belegdatum: 27.07.2020

#	Typ	Artikelnr.	Artikelbeschreibung	Menge	ME-Name	Stückpreis	Rabat
1		A00001	Printer	1	Piece	150,00 EUR	0,000
2							0,000

Vertriebs-MA: Kolman Winfried  
Eigentümer:   
Gesamt vor Rabatt: 171,00 USD  
Rabatt: %  
Fracht:   
Rundung:   
Steuer:   
Gesamt: 171,00 USD



# Beleg mit englischen Template drucken

Beleg aufrufen, Ansicht > Übersetzte Werte

1. Beleg aufrufen, Icon Layoutdesigner wählen
2. conesprit\_template\_Belegname\_E wählen
3. Als Standard setzen

Kundenauftrag

Kunde: C70000, Name: Broup Inc., Ansprechpartner: Werner Richter, Kundenref.nr.: , GP-Währung: USD, 1,1400

Nr.: Primär, 1055, Status: Offen, Buchungsdatum: 27.07.2020, Lieferdatum: 27.07.2020, Belegdatum: 27.07.2020

Inhalt | Logistik | Buchhaltung | Anhänge

Artikel/Serviceart: Artikel, Zusammenfassungst.: Keine Zusfg.

# Typ Artikelnr.

1 1 A00001

2

Layout und Reihenfolge

Dokumenttyp auswählen

Auftrag (Artikel)

#	Layout	Typ
1	A/R Sales Order (Item) - CR (DE) (System)	Lay
2	Auftragsbestätigung (DIN) (System)	Lay
3	conesprit_template_Kundenauftrag	Lay
4	conesprit_template_Kundenauftrag_E	Lay
5	Kundenauftrag (Artikel) - CR (DE) (System)	Lay
6	Kundenauftrag (System)	Lay
7	Order Confirmation (DIN) (System)	Lav

Vertriebs-MA: Kolman Winf, Eigentümer:

Bemerkungen:

Hinzufügen Abbrechen

Kopieren von Kopieren nach

Aktualisieren Abbrechen

Als Standard setzen

4. Als Standard für aufgeführten GP festlegen
5. 3 Punkte (...) drücken
6. Haken in der Maske Geschäftspartner-Auswahldaten setzen
7. Maske Geschäftspartner-Auswahldaten Aktualisieren
8. Maske Dokumenttyp auswählen Aktualisieren

Der nun verwendete Beleg greift nun auf das englische Template zu. Derselbe Vorgang muss für alle anderen Belege bei diesem GP ebenso durchgeführt werden, um das englische Template bei anderen Belegen als Standard zu definieren.

Standardlayout

☒ Als Standard für alle Benutzer festlegen

☐ Als Standard für derzeitigen Benutzer festlegen

☐ Als Standard für aufgeführte Benutzer festlegen

☐ Als Standard festlegen für alle GPs ohne Standardlayout

☒ Als Standard für aufgeführten GP festlegen

OK Abbrechen

Geschäftspartner - Auswahlkriterien

#	GP-Code	GP-Name	Sprache
1	C70000	Broup Inc.	English

Zurücksetzen Hinzufügen

Aktualisieren Abbrechen

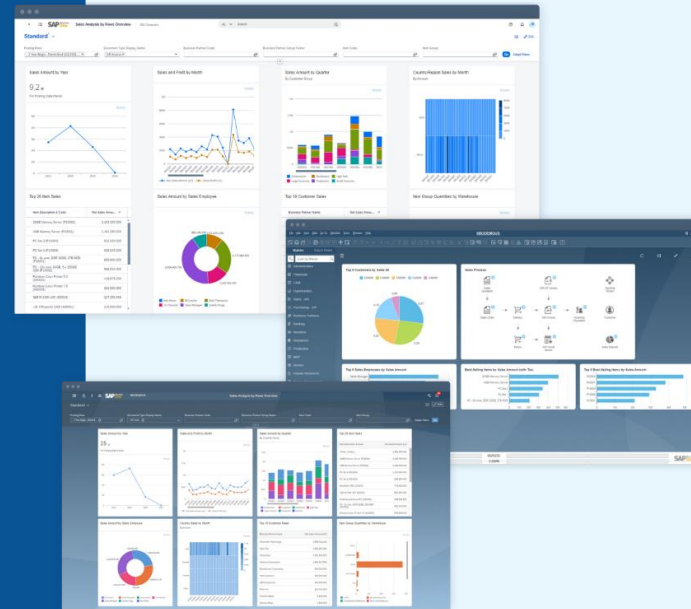


# Ihr eigenes SAP Business One Demo-System.

In **2 Minuten** für Sie bereit.

Glauben Sie nicht?  
Dann testen Sie es jetzt!

 **Kostenlose Online-Demo**



## Haftungsausschluss

Die Informationen in dieser Publikation wurden aus Daten erarbeitet, von deren Richtigkeit ausgegangen wurde; wir übernehmen jedoch weder Haftung noch eine Garantie für die Richtigkeit und Vollständigkeit der Informationen.

Obwohl wir diese Publikation mit Sorgfalt erstellt haben, ist nicht auszuschließen, dass sie unvollständig ist oder Fehler enthält. Der Herausgeber, dessen Geschäftsführer, leitende Angestellte oder Mitarbeiter haften deshalb nicht für die Richtigkeit und Vollständigkeit der Informationen. Etwaige Unrichtigkeiten oder Unvollständigkeiten der Informationen begründen keine Haftung, weder für unmittelbare noch für mittelbare Schäden.

conesprit GmbH  
Eduard-Breuninger-Straße 6/1  
71522 Backnang  
[conesprit.de](http://conesprit.de)  
[business-one-consulting.com](http://business-one-consulting.com)

Ansprechpartner  
Katrin Douverne  
**Email:** [katrin.douverne@conesprit.de](mailto:katrin.douverne@conesprit.de)  
**Tel.:** +49 7191 18 70 190  
**Fax:** +49 7191 18 70 191