

SAP Business One 10.0 Seriennummern und Chargen

SBO3300

 Jetzt kostenlose Online-Demo starten



- Artikel mit Seriennummer oder Charge anlegen
- Details Seriennummer
- Chargendetails
- Wareneingang oder Eingangsrechnung mit Seriennummer/Charge buchen
- Lieferung oder Ausgangsrechnung mit Seriennummer/Charge buchen
- Transaktionsbericht Seriennummer und Chargennummern als Anhang zu einem Beleg
- Produktionsauftrag mit chargen- und seriennummerngeführten Komponenten
- Produktionsauftrag mit seriennummerngeführtem Fertigteil
- Bestandsbuchungsliste im Produktionsauftrag
- Seriennummernverwaltung / Seriennummern ändern
- Seriennummern automatisch erstellen
- Chargennummernverwaltung
- Transaktionsbericht Seriennummern
- Transaktionsbericht Chargennummern
- Bestandsbuchungsliste auf Artikelebene
- Serien- und Chargennummern im Streckengeschäft verwalten
- Serien- und Chargennummern im Streckengeschäft nicht verwalten

Artikel mit Seriennummer oder Charge anlegen

Lagerverwaltung > Artikelstamm

Seriennummern und Chargen können bei jeder Buchung oder nur bei Ausgabe verwaltet werden.

Bei jeder Buchung: Mit dieser Methode der Seriennummernverwaltung werden immer dann Seriennummern angelegt und ausgewählt, wenn Bestand eingeht oder abgeht, umgelagert oder produziert wird.

Nur bei Ausgabe: Mit dieser Methode der Seriennummernverwaltung werden Seriennummern immer dann angelegt und ausgewählt, wenn Bestand abgeht, d. h. intern oder extern ausgegeben wird. Davor liegt der Artikel quasi anonym (ohne Seriennummer) auf Lager.

Artikelstammdaten

Artikelnr. Manuell A00006 Lagerartikel
Beschreibung Rainbow 1200 Laserdrucker Verkaufsartikel
Fremdsprachiger Name Einkaufsartikel
Artikelart Artikel
Artikelgruppe Rainbow Drucker
ME-Gruppe Manuell Barcode
Preisliste Basis Preisliste Stückpreis Hauptwährung 200,00 EUR

Allgemein Einkaufsdaten Verkaufsdaten Bestandsdaten Planungsdaten Produktionsd... Eigenschaften Bemerkungen Anhänge

☐ Rabattgruppen nicht anwenden
Hersteller Rainbow
Zusätzlicher Identifi...
Versandart Deutsche Post
Serviceattribute
Garantievorlage Golden Garantie

Serien- und Chargennummern
Artikel verwalten nach: Seriennummern
Managementmethode Bei jeder Buchung

Ausgabe vorrangig nach Serien- und Chargennummern

☒ Aktiv von bis Bemerkungen
☐ Inaktiv
☐ Erweitert

OK Abbrechen

Details Seriennummer

Lagerverwaltung > Artikelverwaltung > Artikelseriennummern > Details Seriennummern

Details Seriennummer

Artikelnummer

⇒ S10000

Artikelbeschreibung

Server Point 10000

Lager

⇒ 01

Status

Verfügbar

Lagerplatz

Herstellseriennr.

Seriennummer

S1-000375

Losnummer

Systemnr.	375
Zulassungsdatum	04.06.2012
Herstellungsdatum	
Ablaufdatum	
Herstellergarantie Beginn	
Herstellergarantie Ende	
Lagerplatz	
Details	

OK

Abbrechen

Das Fenster **Details Seriennummern** zeigt alle Informationen, die im SAP Business One Standard zu einer Seriennummer hinterlegt werden können.

Kundenindividuell können weitere Felder definiert oder auch ein Möglichkeit für einen Anhang erstellt werden.

Chargendetails

Lagerverwaltung > Artikelverwaltung > Chargen > Chargendetails

Chargendetails

Artikelnummer

ART4713

Artikelbeschreibung

30x60 Pol.

Status

Freigegeben

Erster Lagerplatz

Charge

4713-01

Chargenattribut 1

Chargenattribut 2

Zulassungsdatum

28.05.2020

Herstellungsdatum

Ablaufdatum

Details

Systemnummer

1

Anhang

Anhang2

OK

Abbrechen

Mengen...

Das **Fenster Chargendetails** zeigt alle Informationen, die im SAP Business One Standard zu einer Charge hinterlegt werden können.

Kundenindividuell können weitere Felder definiert oder auch ein Möglichkeit für einen Anhang erstellt werden.

Das Fenster **Chargenmengen** zeigt die vorhandene, zugeordnete und verfügbare Artikelanzahl der jeweiligen Charge.

Chargenmengen

#	Lagercode	Vorhandene Menge	Zugeordnete Menge	Verfügbare Menge	Lagerplatz
1	01	900		900	

OK

Abbrechen

Wareneingang oder Eingangsrechnung mit Seriennummer/Charge buchen

Einkauf > Wareneingang / Eingangsrechnung

Wareneingang

Lieferant: 200000
Name: conesprit GmbH
Ansprechpartner:
Lieferantenref.nr.:
GP-Währung: EUR

Nr.: Primär 487
Status: Offen
Buchungsdatum: 28.05.2020
Fälligkeitsdatum: 28.05.2020
Belegdatum: 28.05.2020

Inhalt Logistik Buchhaltung Anhänge

Artikel/Serviceart: Artikel Zusammenfassungst.: Keine Zusfg.

#	Typ	Artikelnr.	GP-Katalognr.	Artikelbeschreibung	Menge	ME-Name	Stück
1		A00006		Rainbow 1200 Laserdrucker	1		168
2							

Einkäufer: Klein Vertriebs
Eigentümer:
Bemerkungen:

Hinzufügen Abbrechen

Ein Wareneingang oder eine Eingangsrechnung (ohne Wareneingang) wird erstellt. Wenn es sich bei dem eingehenden Artikel um einen Artikel mit Seriennummer oder Charge handelt, dann wird durch das Drücken des Knopfes Hinzufügen das Fenster Seriennummern oder Charge geöffnet.

Es müssen **nun Seriennummern oder Chargen vergeben** werden, sonst lässt sich der Wareneingang oder die Eingangsrechnung (ohne Lieferung) nicht abschließen.

Seriennummern - Definition

Zeilen aus Belegen

#	Belegnr.	Artikelnummer	Artikelbeschreibung	Lagercode	Lagername	Bedarf gesamt	Angelegt gesamt
1	EL 487	A00006	Rainbow 1200 La...	01	Allg...	1	

Angelegte Seriennummern

#	Herstellereiennr.	Seriennummer	Losnummer	Lagerplatz	Ablaufdatum
1		1289756			

Angelegt gesamt: 1

Aktualisieren **Abbrechen**

Chargen - Definition

Zeilen aus Belegen

#	Belegnr.	Artikelnummer	Artikelbeschreibung	Lagercode	Bedarf gesamt	Angelegt gesamt
1	EL 488	B10000	Etikettendrucker	01	1	1

Erstellte Chargen

#	Charge	Menge	Chargenattribut 1	Chargenattribut 2	Lagerplatz	Ablauf
1	10544	1				

Erstellte Chargen: 1 Erstellte Menge: 1

Aktualisieren **Abbrechen** Sie können auch

Lieferung oder Ausgangsrechnung mit Seriennummer/Charge buchen

Einkauf > Lieferung / Ausgangsrechnung

Lieferung

Kunde C20000
Name PC Welt GmbH & Co.KG
Ansprechpartner Christian Gander
Kundenref.nr.
GP-Währung EUR

Nr. 950
Status Primär
Buchungsdatum 28.05.2020
Lieferdatum 28.05.2020
Belegdatum 28.05.2020

Inhalt						
Logistik						
Buchhaltung						
Anhänge						
Artikel/Serviceart						
Artikel						
Zusammenfassungst... Keine Zusage						
#	Typ	Artikelnr.	Artikelbeschreibung	Menge	ME-Name	Stückpreis
1		A00006	Rainbow 1200 Laserdrucker	1		240,00 EUR
2						0,0000

Vertriebs-MA
Eigentümer

Bemerkungen

Hinzufügen

Auswahl Seriennummern

Zeilen aus Belegen

#	Artikelnr.	Artikelbeschreibung	Lagercode	Menge	Gesamt ausgew.	Offene Menge
1	A00006	Rainbow 1200 L...	01	1		1

Verfügbare Seriennummern

Filtern nach Seriennummer

Filter

Suchen

#	Seriennummer	Zugeordnet	Stückkosten	An
1	A6-000343	Nein	0,00 EUR	
2	A6-000344	Nein	0,00 EUR	
3	A6-000345	Nein	0,00 EUR	
4	A6-000346	Nein	0,00 EUR	
5	A6-000347	Nein	0,00 EUR	

Verfügbare Menge 211

Verfügbare Seriennummern anzei... Alle

OK Abbrechen

Eine Lieferung oder eine Ausgangsrechnung (ohne Lieferung) wird erstellt. Wenn es sich bei dem ausgehenden Artikel um einen Artikel mit Seriennummer oder Charge handelt, dann wird durch das Drücken des Knopfes Hinzufügen das Fenster Seriennummern oder Charge geöffnet.

Es müssen nun die **Seriennummern oder Chargen selektiert** werden, die an den Kunden geliefert werden, sonst lässt sich die Lieferung oder Ausgangsrechnung (ohne Lieferung) nicht abschließen.

Chargennummernauswahl

Zeilen aus Belegen

#	Artikelnr.	Artikelbeschreibung	Lagercode	Menge	Bedarf gesamt	Gesamt av
1	B10000	Etikettendr...	01	1	1	

Verfügbare Chargen

Suchen

#	Charge	Verfügbare	Ausgewähl	Zugeordnet	Sy
1	B1-00068	35	1,000		
2	B1-00069	50			
3	B1-00070	50			
4	B1-00071	50			
5	B1-00072	50			
		1,435	1		

Verfügbare Chargen anzeigen Alle

OK Abbrechen

AutoAuswahl

Transaktionsbericht Seriennummer und Chargennummern als Anhang zu einem Beleg

Lagerverwaltung > Artikelstamm > rechter Mausklick Transaktionsbericht Chargennummer oder Lagerverwaltung > Artikelstamm > Bestandsbericht > Transaktionsbericht Chargennummer

Um bei einem geschlossenen Beleg zu sehen, welche Seriennummern- und/oder Chargen zum Einsatz kamen, kann der dazugehörige Bericht (Transaktionsbericht Seriennummern / Transaktionsbericht Chargennummern) über den rechte Mausklick geöffnet werden.

Wareneingang

Lieferant: 200000
Name: conesprit GmbH
Ansprechpartner:
Lieferantenref. nr.:
Hauswährung:
Nr.: Primär 500
Status: Offen
Buchungsdatum: 10.06.2020
Fälligkeitsdatum: 10.06.2020
Belegdatum: 10.06.2020

Inhalt Logistik Buchhaltung Anhänge

Artikel/Serviceart Artikel

#	Typ	Artikelnr.
1		B10000
2		A00006

Abbrechen/Stornieren
Schließen
Duplizieren
Für Wareneinstandspreise schließen
Zeilendetails...
Neue Aktivität
Berechnung von Volumen und Gewicht...
Eingangs- und Abschlussbemerkungen
Bestandsbuchungsliste
Aktivitätenübersicht
Journalbuchung
Transaktionsbericht Seriennummern
Transaktionsbericht Chargennummern
Zugehörige Opportunities
Verknüpfungsplan...

Einkäufer: -Kein Vertriebsmita
Eigentümer:
Bemerkungen:
OK Abbrechen Kopieren von Kopieren nach

Transaktionsbericht Seriennummern

Seriennummern

#	Artikelnr.	Artikelbeschreibung	Herstellseriennr.	Seriennummer	Losnumm
1	A00006	Rainbow 1200 Laserdrucker		55555	

Transaktionen für Seriennummer: 55555

#	Beleg	Bel.zeile	Datum	Lager	Lagerplatz	Sachtkto/GP-Code
1	EL 500	2	10.06.2020	01		200000

OK

Transaktionsbericht Chargennummern

Chargen

#	Artikelnr.	Artikelbeschreibung	Charge	Lager	Menge	Zugeordnet
1	B10000	Etikettendrucker	123456	01	21	

21

Transaktionen für Charge: 123456

#	Beleg	Bel.zeile	Datum	Lager	Erster Lagerplatz
1	EL 500	1	10.06.2020	01	

☐ Alle Transaktionen für ausgewählte Chargen anzeigen
☒ Chargen mit Menge Null anzeigen Lager von Bis

Produktionsauftrag mit chargen- und seriennummerngeführten Komponenten

Produktion > Produktionsauftrag

Produktionsauftrag

Typ: Standard
Status: Eingepflegt
Produktnummer: A00006
Produktbeschreibung: Rainbow 1200 Laserdrucker
Planmenge: 1
Lager: 01
Priorität: 100
Berechnung Routing-Datum: Am Startdatum

Nr.: 188
Primär: ☒
Auftragsdatum: 29.05.2020
Startdatum: 29.05.2020
Fälligkeitsdatum: 29.05.2020
Benutzer: katrin.douvene
Herkunft: Manuell
Kundenauftrag:
Kunde:
Aufteilungsregel:
Projekt:

Komponenten Übersicht

#	Typ	Nr.	Beschreibung	Basismenge	Grundverhältnis	Planmenge	Ausgegeben	Verfügbar	ME-Code	ME-Nam
1	Artikel	Komponente01	Komponente01	1	1	1	0	3	Manuell	
2	Artikel	Komponente02	Komponente02	1	1	1	0	1	Manuell	
3	Artikel	Komponente03	Komponente03	1	1	1	0	1	Manuell	
4	Artikel	Komponente04	Komponente04	1	1	1	0	1	Manuell	

Ein Produktionsauftrag wird durchgeführt.

Bei Meldung der Komponentenausgabe muss die eingesetzte Seriennummer der Komponente sowie die eingesetzte Chargennummer der Komponente definiert werden.

Auswahl Seriennummern

Zeilen aus Belegen

#	Artikelnr.	Artikelbeschreibung	Lagercode	Menge	Gesamt ausgev	Offene Meng	Richtung
1	Komponente03	Komponente03	01	1		1	Ausgang

Verfügbare Seriennummern

Filtern nach: Seriennummer
Filter:
Suchen:

#	Seriennummer	Zugeordnet	Stückkosten	An
1	123456	Nein	0,00 EUR	

Verfügbare Menge: 1
Verfügbare Seriennummern anzei...: Alle

Ausgewählte Seriennummern

#	Seriennummer	An
---	--------------	----

Gesamt ausgewählt:

OK Abbrechen AutoAuswahl

Chargennummernauswahl

Zeilen aus Belegen

#	Artikelnr.	Artikelbeschreibung	Lagercode	Menge	Bedarf gesamt	Gesamt au
1	Komponente04	Komponente04	01	1	1	

Verfügbare Chargen

Suchen:

#	Charge	Verfügbare	Ausgewähl	Zugeordnet	Sy
1	25689	1	1		1

Verfügbare Chargen anzeigen: Alle

Ausgewählte Chargen

#	Charge	Ausgewähl. Mge	Sy
---	--------	----------------	----

OK Abbrechen AutoAuswahl

Produktionsauftrag mit seriennummerngeführten Fertigteil

Produktion > Produktionsauftrag

Produktionsauftrag

Typ: Standard
Status: Eingepplant
Produktnummer: A00006
Produktbeschreibung: Rainbow 1200 Laserdrucker
Planmenge: 1
Lager: 01
Priorität: 100
Berechnung Routing-Datum: Am Startdatum

Nr.: Primär 186
Auftragsdatum: 28.05.2020
Startdatum: 28.05.2020
Fälligkeitsdatum: 28.05.2020
Benutzer: katrin.douvene
Herkunft: Manuell
Kundenauftrag:
Kunde:
Aufteilungsregel:
Projekt:

Jetzt aktualisieren

Komponenten Übersicht

#	Typ	Nr.	Beschreibung	Basismenge	Grundverhältnis	Planmenge	Ausgegeben	Verfügbar	ME-Code	ME-Name
1	Artikel	Komponente01	Komponente01	1	1	1	0	0	Manuell	
2	Artikel	Komponente02	Komponente02	1	1	1	0	0	Manuell	
3	Artikel	Komponente03	Komponente03	1	1	1	0	0	Manuell	
4	Artikel						0	0		

Bemerkungen: Bemerkungen Kommissionieren u...

Hinzufügen Abbrechen

Ein Produktionsauftrag wird durchgeführt.

Bei Meldung der Fertigstellung/Eingang aus Produktion muss die Seriennummer(n) für das Fertigteil/die Fertigteile des Produktionsauftrags definiert werden.

Seriennummern - Definition

Zeilen aus Belegen

#	Belegnr.	Artikelnummer	Artikelbeschreibung	Lagercode	Lagername	Bedarf gesamt	Angelegt gesamt	Off. Mge.
1	SI 141	A00006	Rainbow 1200 La...	01	Allg...	1	1	

Angelegte Seriennummern

#	Herstellerei	Seriennummer	Losnummer	Lagerplz	Ablaufdatum	Herstellungsdatum	Zulassungsdatum	He
1		8957843					28.05.2020	

Angelegt gesamt: 1

Aktualisieren Abbrechen

Sie können auch







Bestandsbuchungsliste im Produktionsauftrag

Produktion > Produktionsauftrag > rechter Mausklick Bestandsbuchungsbericht

Um zu verstehen, welche Serien- und Chargennummern bei der Produktion eines Artikels eingesetzt wurden, wird die Bestandsbuchungsliste verwendet. Die Bestandsbuchungsliste im Produktionsauftrag zeigt Serien- und Chargennummern des Fertigteils und der verwendeten Komponenten. Sie wird aufgerufen über einen rechten Mausklick im Produktionsauftrag.

Die Chargen- und Seriennummern werden dargestellt, wenn hierfür ein Haken gesetzt wird (1) und zudem die Felder Charge und Seriennummer über die Formulareinstellungen eingeblendet werden (2). Im SAP Business One Standard sind diese Felder nicht eingeblendet.

Über die goldenen Pfeile an der Seriennummer und der Charge kann auf die Details zur Serien- und Chargennummer abgesprungen



2

Bestandsbuchungsliste nach Produktionsauftrag #186

Buchungsdatum	Beleg	Bel.zeil	Lager	Sachkto/GP-Code	Artikelnr.	BestandsME	Menge	Preis nach Rabatt	Details	Charge	Seriennummer	Alt
SI 141												
28.05.2020	⇒ SI ...	1	⇒ 01		⇒ A00006		1	0,00 EUR			⇒ 58796	
SO 17												
28.05.2020	⇒ S...	1	⇒ 01		⇒ Komponen...		-1	0,00 EUR	Automatisch angelegt durch Eingang aus Produktion 141			
28.05.2020	⇒ S...	2	⇒ 01		⇒ Komponen...		-1	0,00 EUR	Automatisch angelegt durch Eingang aus Produktion 141			
SO 16												
28.05.2020	⇒ S...	1	⇒ 01		⇒ Komponen...		-1	0,00 EUR			⇒ 56223	

1

☐ Anzeige nach Lagerplätzen aufteilen
☒ Anzeige nach Chargen-/Seriennummern

OK

Seriennummernverwaltung/Seriennummern ändern

Lagerverwaltung > Artikelverwaltung > Artikelseriennummern > Seriennummernverwaltung

Seriennummernverwaltung - Auswahlkriterien

Operation: Aktualisieren Bestehende Seriennr. aktualisieren

Artikelnr. von: A000006 bis: A000006

Gruppe: Alle

Eigenschaften: Ignorieren

Einkauf Verkauf Bestandsbuchung

- ☒ Wareneingang (Bestellung)
- ☐ Warenretourenanfrage
- ☐ Retoure
- ☐ Eingangsrechnungen
- ☐ Eingangsgutschriften

Datum von: bis:

OK Abbrechen Standardeinstellungen

Über die **Seriennummernverwaltung** wird angezeigt in welchen Einkaufs-/Verkaufs und Bestandsbuchungsbelegen Seriennummern eines oder mehrerer Artikel ausgegeben oder angelegt wurden.

Seriennummern nachträglich anpassen

Seriennummern können auch nachträglich über die **Seriennummernverwaltung** bearbeitet werden. Dazu wird der Beleg, in dem die Seriennummer definiert wurde, ausgewählt und in der Funktion **Seriennummernverwaltung – Aktualisierung** geöffnet.

Anschließend klickt man auf Seriennummer, die geändert werden soll und überschreibt die bestehende Seriennummer mit der gewünschten Nummer und führt danach die **Aktualisierung** durch.

Seriennummernverwaltung - Aktualisierung

Zeilen aus Belegen

#	Belegnr.	Artikelnummer	Artikelbeschreibung
1	EL 2	A000006	HP 600 Series Inc
2	EL 3	A000006	HP 600 Series Inc
3	EL 11	A000006	HP 600 Series Inc
4	EL 18	A000006	HP 600 Series Inc
5	EL 15	A000006	HP 600 Series Inc

Angelegte Seriennummern

#	Herstellseriennr.	Seriennummer	Losnummer	Lagerplatz	Ablaufdatum	Herstellu
1		A6-000001				
2		A6-000002				
3		A6-000003				
4		A6-000004				
5		A6-000005				
6		A6-000006				
7		A6-000007				

Globale Aktualisierung...

OK Abbrechen

Seriennummern automatisch erstellen

Wareneingang

Lieferant: 70000
Name:
Ansprechpartner:
Lieferantenref.nr.:
Hauswährung:

Nr.: Primär
Status: 83000013
Buchungsdatum: 04.04.2025
Fälligkeitsdatum: 04.04.2025
Belegdatum: 04.04.2025

Inhalt | Logistik | Buchhaltung | Anhänge

Artikel/Serviceart: Artikel

#	Typ	Artikelnr.
1		001-1009-...
2		

Seriennummern - Definition

Zeilen aus Beleg

#	Belegnr.	Artikelnummer	Artikelbeschreibung	Lagercode	Lagername	Bedarf gesamt	Angelegte Seriennummern
1	EL 830000...	001-1009-10SN		01		5	

Angelegte Seriennummern

#	Herstellerseriennr.	Seriennummer	Losnummer	Ablaufdatum	Herstellungsdatum	Zulassungsdatum	He
1						04.04.2025	

Angelegt gesamt:

OK Abbrechen Sie können auch

Einkäufer: Sonja Kreckler
Eigentümer:
Bemerkungen:

Hinzufügen & ... Geparkten Beleg ... Abbrechen

Vorgehen bei Abfrage der Seriennummerdefinition

Wenn SAP Business One beim Buchen eine Seriennummern-Definition anfordert, ist wie folgt vorzugehen:

1. Im Bereich „**Seriennummern – Definition**“ (unten rechts im Fenster) auf „**Sie können auch**“ klicken.

2. Anschließend „**Automatische Erstellung**“ auswählen.

3. Das Fenster „**Automatisches Anlegen von Seriennummern**“ öffnet sich.

Menge:

Menge angeben, für die Seriennummern automatisch generiert werden sollen.

Automatisches Anlegen von Seriennummern

Artikelnummer: 001-1009-10SN
Artikelbeschreibung:
Lager: 01
Menge: 5
Herstellerseriennr.:
Seriennummer:
Losnummer:
Systemnr.:
Zulassungsdatum: 04.04.2025
Herstellungsdatum:
Ablaufdatum:
Herstellergarantie Beginn:
Herstellergarantie Ende:
Lagerplatz:
Details:

Anlegen Abbrechen

Seriennummern automatisch erstellen

Automatisches Anlegen von Seriennummern

Artikelnummer → 001-1009-105N

Artikelbeschreibung

Lager → 01

Menge 5

Herstellerseienr.

Seriennummer

Losnummer

Systemnr.	
Zulassungsdatum	04.04.2025
Herstellungsdatum	
Ablaufdatum	
Herstellergarantie Beginn	
Herstellergarantie Ende	
Lagerplatz	
Details	

Anlegen Abbrechen

Seriennummern:

Rechts auf die **drei Punkte** klicken, um eine Zeichenfolge bzw. ein Format für die automatische Vergabe der Seriennummern festzulegen

Automatische Stringerstellung

#	Zeichenfolge	Typ	Operation
1	SN-2025-	String	Keine Oper.
2	001	Nummer	Keine Oper.
3		String	Keine Oper.

Endstring

SN-2025-001

OK Abbrechen

Festlegen der Zeichenfolge

Nach Klick auf die **drei Punkte** im Feld „Seriennummern“ kann eine passende Struktur für die Seriennummern bestimmt werden:

Zeichenfolge (String):

Es kann ein fester Text oder ein Präfix eingegeben werden, z. B. „SN-2025-“.

Nummer (numerischer Teil):

Dieser Teil der Seriennummer wird automatisch hoch- oder heruntergezählt.

Für den numerischen Bestandteil kann eine **Operation** festgelegt werden:

- **Zähler erhöhen** – die Seriennummern werden fortlaufend größer (z. B. SN-2025-001, SN-2025-002, ...).
- **Zähler verringern** – die Seriennummern laufen rückwärts (z. B. SN-2025-100, SN-2025-099, ...).

Chargennummernverwaltung

Lagerverwaltung > Artikelverwaltung > Chargen > Chargennummernverwaltung

Über die **Chargennummernverwaltung** wird angezeigt in welchen Einkaufs-/ Verkaufs- und Bestandsbuchungsbelegen Seriennummern eines oder mehrerer Artikel ausgegeben oder angelegt wurden.

Chargenverwaltung - Auswahlkriterien

Operation

Aktualisieren

Vorhandene Chargen aktualisieren

Artikelnr. von

B10000

bis

B10000

Gruppe

Alle

Eigenschaften

Ignorieren

Einkauf

Verkauf

Bestandsbuchung

☒ Wareneingang (Bestellung)

☐ Warenretourenanfrage

☐ Retoure

☐ Eingangsrechnungen

☐ Eingangsgutschriften

Datum von

OK

Abbrechen

Chargenverwaltung - Aktualisierung							
Zeilen aus Belegen							
#	Belegnr.	Artikelnummer	Artikelbeschreibung	Lagercode	Menge	Angelegt gesamt	Lagerplatz
10	EL 62	B10000	Drucker Etikette	01	100	100	
11	EL 71	B10000	Drucker Etikette	01	500	500	
12	EL 76	B10000	Drucker Etikette	01	500	500	
13	EL 82	B10000	Drucker Etikette	01	500	500	
14	EL 334	B10000	Etikettendrucker	05	100	100	
Erstellte Chargen							
#	Charge	Chargenattribut 1	Chargenattribut 2	Erster Lagerplatz	Ablaufdatum	Herstellungsdatum	Zulassungsdatum
1	B1-00067	...					26.03.2007
2	B1-00068						26.03.2007
3	B1-00069						26.03.2007
4	B1-00070						26.03.2007
5	B1-00071						26.03.2007
6	B1-00072						26.03.2007
7	B1-00073						26.03.2007
8	B1-00074						26.03.2007
9	B1-00075						26.03.2007
10	B1-00076						26.03.2007
Globale Aktualisierung...							

Transaktionsbericht Seriennummern

Lagerverwaltung > Artikelstamm > rechter Mausklick Transaktionsbericht Seriennummer oder Lagerverwaltung > Artikelstamm > Bestandsbericht > Transaktionsbericht Seriennummer

Der Transaktionsbericht Seriennummer zeigt, mit welchen Belegen und Geschäftspartnern eine bestimmte Seriennummer verknüpft ist.

Es lässt sich nachverfolgen, von welchem Lieferanten eine Seriennummer bezogen (sofern es sich um einen Kaufartikel handelt) wurde und an welchen Kunden eine bestimmte Seriennummer geliefert wurde. (1)

Wird der Artikel selbst produziert, wird der Produktionsauftrag angezeigt. (2)

Transaktionsbericht Seriennummern									
Seriennummern									
#	Artikelnr.	Artikelbeschreibung	Herstellereiennr.	Seriennummer	Losnummer	Ablaufdatum	Herstellungsdatum	Zulassungsdatum	Garantie Beg
1	A00006	HP 600 Series Inc		A6-000001				10.01.2006	
2	A00006	HP 600 Series Inc		A6-000002				10.01.2006	
3	A00006	HP 600 Series Inc		A6-000003				10.01.2006	
< >									
Transaktionen für Seriennummer: A6-000001									
#	Beleg	Bel.zeile	Datum	Lager	Lagerplatz	Sachtko/GP-Code	Sachtko/GP-Name	Richtung	Zugeordnet
1	EL 2	1	10.01.2006	01		V1010	Grosshandel Schmidt	Eingang	
2	LS 2	1	25.01.2006	01		C30000	Computerhandel Müller	Ausgang	

Transaktionsbericht Seriennummern									
Seriennummern									
#	Artikelnr.	Artikelbeschreibung	Herstellereiennr.	Seriennummer	Losnummer	Ablaufdatum	Herstellungsdatum	Zulassungsdatum	Garantie Beg
550	A00006	HP 600 Series Inc		A6-000050				04.06.2012	
551	A00006	HP 600 Series Inc		A6-000051				04.06.2012	
552	A00006	HP 600 Series Inc		A6-000052				04.06.2012	
553	A00006	Rainbow 1200 Laserdrucker		1289756				28.05.2020	
554	A00006	Rainbow 1200 Laserdrucker		58796				28.05.2020	
< >									
Transaktionen für Seriennummer: 1289756									
#	Beleg	Bel.zeile	Datum	Lager	Lagerplatz	Sachtko/GP-Code	Sachtko/GP-Name	Richtung	Zugeordnet
1	EL 487	1	28.05.2020	01		200000	conesprit GmbH	Eingang	

Transaktionsbericht Chargennummern

Lagerverwaltung > Artikelstamm > rechter Mausklick Transaktionsbericht Chargennummer oder Lagerverwaltung > Artikelstamm > Bestandsbericht > Transaktionsbericht Chargennummer

Der Transaktionsbericht Chargennummer zeigt, mit welchen Belegen und Geschäftspartnern eine bestimmte Chargennummer verknüpft ist.

Es lässt sich nachverfolgen, von welchem Lieferanten eine Chargennummer bezogen (sofern es sich um einen Kaufartikel handelt) wurde und an welche Kunden eine bestimmte Seriennummer geliefert wurde.

Wird der Charge selbst produziert, wird der Produktionsauftrag angezeigt.

Transaktionsbericht Chargennummern

Chargen

#	Artikelnr.	Artikelbeschreibung	Charge	Lager	Menge	Zugeordnet	Chargenattribut 1	Chargenattribut 2	Status	Ablaufdatum	Herstellungsdatum	Zulassungsdatum
49	B10000	Drucker Etikette	B1-00049	01					Freigegeben			21.01.2007
50	B10000	Drucker Etikette	B1-00050	01					Freigegeben			21.01.2007
51	B10000	Drucker Etikette	B1-00051	01					Freigegeben			21.01.2007
52	B10000	Drucker Etikette	B1-00052	01					Freigegeben			21.01.2007
53	B10000	Drucker Etikette	B1-00053	01					Freigegeben			21.01.2007
54	B10000	Drucker Etikette	B1-00054	01					Freigegeben			21.01.2007
55	B10000	Drucker Etikette	B1-00055	01					Freigegeben			21.01.2007

1.534

Transaktionen für Charge: B1-00050

#	Beleg	Bel.zeile	Datum	Lager	Erster Lagerplatz	Sachkto/GP-Name	Menge	Zugeordnet	Richtung
1	EL 71	2	21.01.2007	01		Soft- und Hardware GmbH	50		Eingang
2	LS 72	1	23.02.2007	01		INTINT, Inc	-50		Ausgang

☒ Chargen mit Menge Null anzeigen

Lager von Bis

OK

Bestandsbuchungsliste auf Articlelebene

Lagerverwaltung > Artikelstamm > rechter Mausklick Bestandsbuchungsbericht oder Lagerverwaltung > Bestandsbericht > Bestandsbuchungsbericht

Der Bestandsbuchungsliste auf Artikelebene zeigt zu- und abgeflossene Mengen. Wenn man den Bericht über den Artikelstamm/GP-Stamm öffnet, zeigt er nur Transaktionen eines Jahres.

Die Chargen- und Seriennummern werden dargestellt, wenn hierfür ein Haken gesetzt wird (1) und zudem die Felder Charge und Seriennummer über die Formulareinstellungen eingeblendet werden (2). Im SAP Business One Standard sind diese Felder nicht eingeblendet.

Über die goldenen Pfeile an der Seriennummer und der Charge kann auf die Details zur Serien- und Chargennummer abgesprungen werden. In Hinblick auf Serien- und Chargennummern zeigt der Bericht, welche Serien- und Chargennummern sich aktuell im Lager befinden.

In Hinblick auf Serien- und Chargennummern zeigt der Bericht, welche Serien- und Chargennummern sich aktuell im Lager befinden.

Bestandsbuchungsliste

Buchungsdatum	Beleg	Bel.zeil	Lager	Sachkto/GP-Code	Sachkto/GP-Name	BestandsME	Menge	Preis nach Rabatt	Saldo	Charge	Seriennummer
A00006					Rainbow 1200 Laserdrucker				216		
08.01.2020	RE 9...	2	01	C30000	Computerhandel Müller		-1	92,40 EUR	215		A6-000333
18.03.2020	LS 930	4	01	C20000	PC Welt GmbH & Co.KG		-1	240,00 EUR	214		A6-000334
18.03.2020	LS 930	9	01	C20000	PC Welt GmbH & Co.KG		-1	240,00 EUR	213		A6-000339
18.03.2020	LS 931	4	01	1	conespritz GmbH		-1	240,00 EUR	212		A6-000340
28.05.2020	SO 15	1	01	3980	Waren		-1	325,01 EUR	211		A6-000341
28.05.2020	EL 487	1	01	200000	conespritz GmbH		1	168,07 EUR	212		1289756
28.05.2020	LS 950	1	01	C20000	PC Welt GmbH & Co.KG		-1	240,00 EUR	211		A6-000342
28.05.2020	SI 141	1	01		In Arbeit befindliche Aufträge		1	0,00 EUR	212		58796

Bestandsbuchungsliste

Buchungsdatum	Beleg	Bel.zeil	Lager	Sachkto/GP-Code	Sachkto/GP-Name	BestandsME	Menge	Preis nach Rabatt	Saldo	Charge	Seriennummer
B10000					Etikettendrucker				1.537		
27.05.2020	SO...	1	01	3980	Waren		-1	0,87 EUR	1.536	B1-0...	
28.05.2020	SO...	2	01	3980	Waren		-1	0,87 EUR	1.535	B1-0...	
28.05.2020	RE ...	1	01	C20000	PC Welt GmbH & Co....		-1	78,00 EUR	1.534	B1-0...	

Buchungsdatum von 01.01.2020 bis 31.12.2020

OK

☒ Anzeige nach Chargen-/Seriennummern
☐ Anzeige nach Lagerplätzen aufteilen

Serien- und Chargennummern im Streckengeschäft verwalten

Administration > Definition > Lagerverwaltung > Lager

Artikel, die im Artikelstamm als Chargen und Seriennummerngeführt definiert sind (1), können auch im Streckengeschäftsprozess mit Chargen oder Seriennummern geführt werden. Dies ist dann der Fall, wenn in der Definition des Streckenlager ein Haken für „Seriennummern und Chargen verwalten“ gesetzt ist (2).

The image displays two SAP Business One windows. The 'Artikelstammdaten' window on the left shows article details for 'Etikettendrucker' (B10000). In the 'Allgemein' tab, the 'Serien- und Chargennummern' section is highlighted with a yellow box and a red '1'. It shows 'Artikel verwalten nach:' set to 'Chargen' and 'Managementmethode' set to 'Bei jeder Buchung'. The 'Ausgabe vorrangig nach' is set to 'Serien- und Chargennummern'. The 'Lager - Definition' window on the right shows warehouse details for 'Streckengeschäft' (Lagercode 03). In the 'Buchhalt.' tab, the 'Streckengeschäft' checkbox is checked, and the 'Seriennummern und Chargen verwalten' checkbox is highlighted with a yellow box and a red '2'. Other fields include 'Standort', 'Konsignationsgeschäftspartner', and various address fields.

Artikelstammdaten

ArtikelNr. Manuell B10000
Beschreibung Etikettendrucker
Fremdsprachiger Name
Artikelart Artikel
Artikelgruppe Scanner
ME-Gruppe Manuell
Preisliste 01 VK Listenpreis
Barcode
Stückpreis
Hauptwährung 65,0000 EUR

☒ Lagerartikel
☒ Verkaufsartikel
☒ Einkaufsartikel

☐ Rabattgruppen nicht anwenden
Hersteller LeMon
Zusätzlicher Identifikator
Versandart Deutsche Post
☐ Relevant für Intrastat

Serien- und Chargennummern

Artikel verwalten nach: Chargen
Managementmethode Bei jeder Buchung
Ausgabe vorrangig nach Serien- und Chargennummern

☒ Aktiv
☐ Inaktiv
☐ Erweitert

von bis

Bemerkungen

Ursprungsland/-region
Identifikation Standardartikel
Warenklassifizierung

OK Abbrechen

Lager - Definition

Lagercode 03 Lagername Streckengeschäft

Allgemein **Buchhalt.**

☐ Inaktiv

☒ Streckengeschäft
☒ Seriennummern und Chargen verwalten
☐ Disporelevant

Standort
Konsignationsgeschäftspartner

Straße/Postfach
Straße Nr.
Gebäude
Gebäude/Stockwerk/Raum
PLZ
Ort
Bezirk
Land/Region
Bundesland/Region
UID-Nummer
GLN
Finanzamt/Steuerverw.
Adresszeile 2
Adresszeile 3

☐ Lagerplätze aktivieren

Standort in Webbrowser anzeigen

OK Abbrechen

Serien- und Chargennummern im Streckengeschäft nicht verwalten

Administration > Definition > Lagerverwaltung > Lager

Artikel, die im Artikelstamm als Chargen und Seriennummerngeführt definiert sind (1), können auch im Streckengeschäftsprozess mit Chargen oder Seriennummern geführt werden. Dies ist dann der Fall, wenn in der Definition des Streckenlager kein Haken für „Seriennummern und Chargen verwalten“ gesetzt ist (2).

The image shows two overlapping SAP Business One windows. The background window is 'Artikelstammdaten' (Article Master Data) for article 'B10000' (Etikettendrucker). In the 'Allgemein' tab, under 'Serien- und Chargennummern', the 'Artikel verwalten nach:' dropdown is set to 'Chargen' and the 'Managementmethode' is 'Bei jeder Buchung'. A yellow box labeled '1' highlights this section. The foreground window is 'Lager - Definition' (Warehouse Definition) for 'Streckengeschäft' (Distribution Business). In the 'Buchhalt.' tab, the 'Streckengeschäft' checkbox is checked, and the 'Seriennummern und Chargen verwalten' checkbox is also checked. A yellow box labeled '2' highlights this checkbox. The 'Lagercode' is '03' and 'Lagername' is 'Streckengeschäft'.

Empfehlung: Bei Artikeln, die heute nur als Streckengeschäftsartikel geführt werden, zu einem späteren Zeitpunkt jedoch mit Serien- oder Chargennummerndetails auf Lager gelegt werden sollen, kann man im Artikelstamm heute schon die Funktion „Artikel verwalten nach: Serie oder Charge“ aktivieren. Zusätzlich wird in der Definition des Streckenlager kein Haken für „Seriennummern und Chargen verwalten“ gesetzt. Auf diesem Weg ist man bereits heute für eine zukünftige Serien- und Chargenverwaltung bei diesen Artikeln vorbereitet, wenn die Artikel zu einem späteren Zeitpunkt auf Lager gelegt werden.

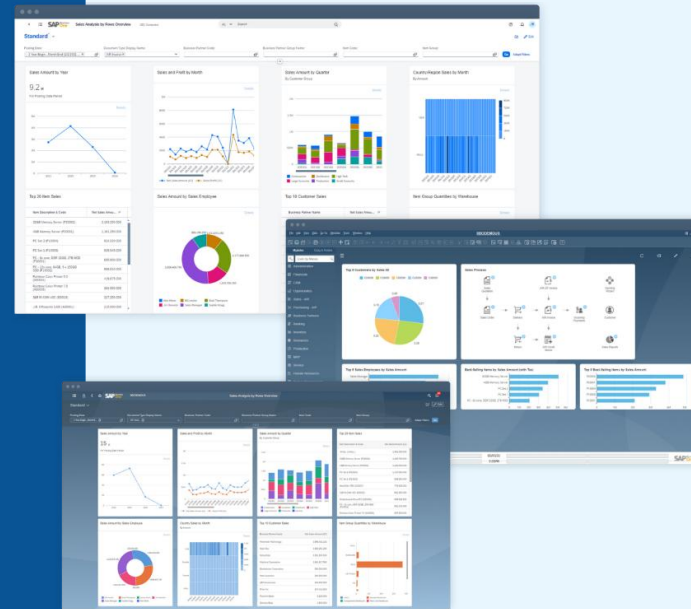
Wird die Serien- und Chargenverwaltung nicht aktiviert, bevor die Artikel das erste mal auf Lager liegen, dann ist es oftmals nicht mehr möglich, diese Funktion für die Artikel zu aktivieren. **Liegt ein Artikel auf Lager und/oder ist er als Lagerartikel in Belegen verwendet worden, so kann die Serien- und Chargenverwaltung nicht mehr aktiviert werden.**

Ihr eigenes SAP Business One Demo-System.

In 2 Minuten für Sie bereit.

Glauben Sie nicht?
Dann testen Sie es jetzt!

 **Kostenlose Online-Demo**



Haftungsausschluss

Die Informationen in dieser Publikation wurden aus Daten erarbeitet, von deren Richtigkeit ausgegangen wurde; wir übernehmen jedoch weder Haftung noch eine Garantie für die Richtigkeit und Vollständigkeit der Informationen.

Obwohl wir diese Publikation mit Sorgfalt erstellt haben, ist nicht auszuschließen, dass sie unvollständig ist oder Fehler enthält. Der Herausgeber, dessen Geschäftsführer, leitende Angestellte oder Mitarbeiter haften deshalb nicht für die Richtigkeit und Vollständigkeit der Informationen. Etwaige Unrichtigkeiten oder Unvollständigkeiten der Informationen begründen keine Haftung, weder für unmittelbare noch für mittelbare Schäden.

conesprit GmbH
Eduard-Breuninger-Straße 6/1
71522 Backnang
conesprit.de
business-one-consulting.com

Ansprechpartner
Katrin Douverne
Email: katrin.douverne@conesprit.de
Tel.: +49 7191 18 70 190
Fax: +49 7191 18 70 191